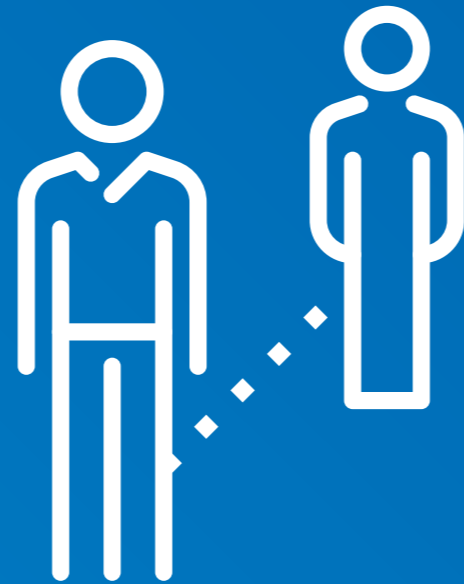




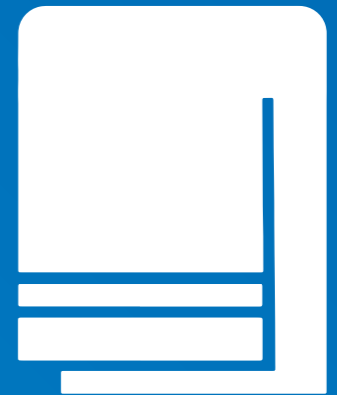
Dein Fitness-Studio
im Siebenquell

**Mindestabstand
1,5 m wahren**



**Beim Betreten des Betriebes, bei
Bewegungen im Gebäude und zur Toilette
ist eine Mund-Nase-Maske zu tragen,
ausgenommen am Trainingsgerät.**

**Beim Training an allen Geräten ist ein eigenes,
ausreichend großes Handtuch unterzulegen.**



**Trainingsgeräte sind vor und
nach Gebrauch zu desinfizieren.**



Kontaktbeschränkungen beachten



Nies- und Hustenetikette wahren

**Bei unspezifischen, allgemeinen und respira-
torischen Symptomen jeder Schwere sowie bei
Kontakt zu COVID-19-Fällen in den letzten 14
Tagen müssen Sie auf einen Besuch verzichten.**

